

LICENCIATURA /

DIRECCIÓN DEL TALENTO HUMANO



MEJORAR EL MUNDO ES POSIBLE

CAMPUS
SUSTENTABLE



Nuestros folletos son digitales para reducir la huella ecológica causada por la tala de árboles para la producción de materiales impresos.

VAMOS POR UN MUNDO MEJOR

¿DE QUÉ VA LA CARRERA?

DIRECCIÓN DEL TALENTO HUMANO

Contribuirás al funcionamiento óptimo de las empresas y organizaciones a través del desarrollo del talento humano que las conforman.



¿POR QUÉ EN LA IBERO PUEBLA?

- › Dirección del Talento Humano, antes llamada Relaciones Industriales, es una licenciatura pionera en la IBERO Puebla que tiene 40 años de experiencia.
- › Nuestro programa te permite obtener una segunda titulación en Administración de Empresas.
- › Desarrollamos tus habilidades de idiomas al contar con asignaturas 100% en inglés.
- › La gran mayoría de nuestros estudiantes encuentran trabajo antes de graduarse.
- › Puedes participar en maratones de conocimiento a nivel nacional.
- › Nuestra licenciatura está incorporada al Padrón EGEL: Programas de Alto Rendimiento Académico del CENEVAL, y cuenta con varios premios nacionales.
- › Nuestros estudiantes participan en la Asociación Nacional de Estudiantes de Relaciones Industriales (ANERI) a través de congresos nacionales.
- › Como universidad confiada a la Compañía de Jesús, somos parte de la red universitaria más grande del mundo.
- › El Área de Reflexión Universitaria (ARU) es el eje formativo insignia de las universidades jesuitas. En estas asignaturas, nuestro alumnado desarrolla habilidades de discernimiento y compromiso social desde un análisis crítico y propositivo de la realidad.
- › Nuestro modelo de Servicio Social constituye un espacio de formación para la incidencia, donde el estudiantado tiene contacto con otras realidades y se deja interpelar por ellas a través de la colaboración con grupos, identidades y contextos diversos.





¿CÓMO SABER SI ESTA CARRERA ES PARA MÍ?

01. ¿Te interesa relacionarte con las personas y propiciar ambientes de desarrollo organizacional equitativo?

02. ¿Te llama la atención analizar problemas económicos, sociales y laborales?

03. ¿Se te facilita el trabajo en equipo?

04. ¿Es de tu interés analizar críticamente los cambios en las formas de organizar el trabajo en las empresas?

05. ¿Te atrae comprender las relaciones laborales y el comportamiento humano?



TU MEJOR
VERSIÓN

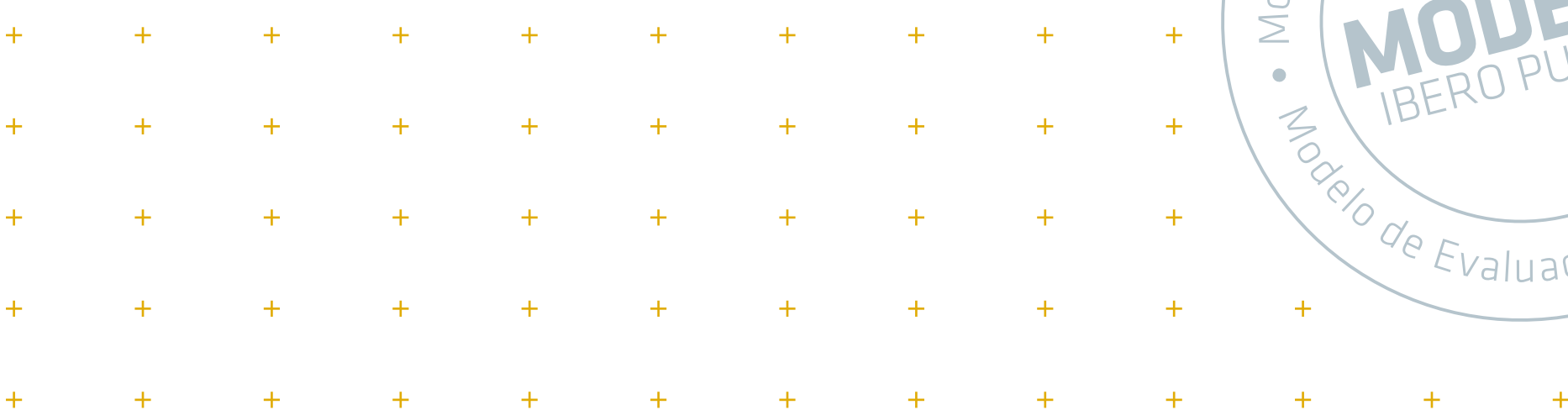
MODEVA: TU CAMINO HACIA LA AUTONOMÍA

El **Modelo de Evaluación del Aprendizaje (MODEVA)**, basado en los principios educativos del Sistema Universitario Jesuita (SUJ), te ayudará a alcanzar un perfil de egreso basado en **competencias genéricas y específicas**.

Al terminar la universidad, no solo contarás con **conocimientos, habilidades y actitudes** para desarrollarte con excelencia en tu campo profesional, sino que serás capaz de desempeñarte de acuerdo al **magis ignaciano**: dar el máximo para buscar el bien mayor.

Tu experiencia universitaria contará con **tres niveles** de logro. En la **iniciación**, adquirirás los conocimientos básicos que distinguen a un estudiante IBERO; durante la **transición**, perfeccionarás las habilidades propias de tu profesión; y en la **autonomía**, te consolidarás como una persona capaz de responder a las necesidades de tu entorno desde un enfoque crítico y humano.

Revisarás el avance en tus competencias en cada nivel de logro en las asignaturas del **Área de Síntesis y Evaluación (ASE)**. Estos momentos servirán para hacer un alto en el camino y reflexionar sobre tu trayectoria profesional, social y de vida universitaria, que recopilarás en tu **portafolios universitario**.



PLAN DE ESTUDIOS

DIRECCIÓN DEL
TALENTO HUMANO

354 CRÉDITOS

DISEÑADO CON EL ENFOQUE POR COMPETENCIAS, GENÉRICAS Y ESPECÍFICAS

PRIMER AÑO	1^{ER} PERIODO / 48 créditos		2^º PERIODO / 40 créditos	
	Dirección Estratégica del Talento Humano	8	Taller de Emprendimiento	4
	Información Financiera	8	Sistemas Organizacionales	8
	Fundamentos de Administración	6	Estadística Aplicada a los Negocios	8
	Matemáticas Universitarias	6	Mezcla Estratégica de Mercadotecnia	8
	Estrategia Comercial Internacional	6	Introducción a la Economía	6
	Mercadotecnia Básica	8	Derecho Civil y Mercantil	6
	Lectura y Expresión Académica	6		

SEGUNDO AÑO	3^{ER} PERIODO / 48 créditos		4^º PERIODO / 40 créditos	
	Atracción y Selección del Talento Humano	6	Comportamiento Humano en las Organizaciones	8
	Seguridad, Higiene y Salud del Trabajo	6	Aprendizaje y Desarrollo del Personal	6
	Matemáticas Financieras	8	Costos para la Toma de Decisiones	6
	Introducción a los Costos	8	Derecho Laboral	6
	Metodología de Investigación de Mercados	6	Economía de la Empresa	8
	Seminario de Síntesis y Evaluación I	8	ARU II	6

TERCER AÑO	5^º PERIODO / 46 créditos		6^º PERIODO / 44 créditos	
	Taller de Evaluación del Desempeño	6	Desarrollo Organizacional	6
	Formación de Formadores	8	Planeación Estratégica del Personal	8
	Estadía Profesional en Recursos Humanos	4	Gestión de la Calidad	8
	Dirección de la Producción	8	Dirección de Operaciones	8
	Análisis Financiero	8	Estrategias Financieras	6
	Contexto Macroeconómico	6	Seminario de Síntesis y Evaluación II	8
	ARU III	6		

CUARTO AÑO	7^º PERIODO / 46 créditos		8^º PERIODO / 42 créditos	
	Nóminas	8	Seguridad Social	8
	Gestión del Cambio	8	Taller de Valuación de Puestos	4
	Optativa	6	Prácticas Profesionales en Recursos Humanos	4
	Consultoría de Procesos	8	Optativa	6
	Inteligencia de Negocios	6	Optativa	6
	Reflexión y Acción Social	4	Seminario en Dirección de Recursos Humanos	8
	ARU IV	6	Dilemas Éticos en las Organizaciones	6

OPTATIVAS PROFESIONALIZACIÓN

Auditoría Administrativa	6	Gobierno Corporativo y Responsabilidad Social	6
Desarrollo de Competencias Directivas	6	La Felicidad Organizacional	6
Dirección de Empresas de Economía Social	6	Ergonomía y Seguridad Industrial	6

EN NUESTRAS PRÁCTICAS PROFESIONALES

Más de 600 estudiantes se vinculan con **800 EMPRESAS** a nivel nacional e internacional para integrarse a nuestras prácticas cada año.

› Podrás aplicar a alguna de las más de **700 VACANTES** en empresas nacionales e internacionales.



TUS CAPACIDADES ALEGRESAR

- › Propondrás alternativas de solución, desde el talento humano, para el óptimo funcionamiento de las organizaciones.
- › Fomentarás climas laborales positivos que apunten al desarrollo de las personas y las organizaciones.
- › Facilitarás la adaptación de colaboradores a las diferentes culturas que convergen en las organizaciones, desde un enfoque de inclusión y diversidad, para generar valor agregado.
- › Desarrollarás negociaciones con ética profesional que beneficien a las organizaciones y a sus integrantes.
- › Emprenderás negocios sólidos para impactar positivamente en las organizaciones.
- › Ejercerás procesos disruptivos en el talento humano.
- › Analizarás críticamente los cambios en las formas de organizar el trabajo en las empresas.
- › Comprenderás las relaciones laborales y el comportamiento humano.
- › Realizarás procesos de atracción y selección de personal, capacitación, aprendizaje y desarrollo organizacional.
- › Responderás a los retos de las organizaciones desde los departamentos de recursos humanos.



CAMPO LABORAL

- › Atracción, selección, evaluación, capacitación y desarrollo del talento humano
- › Asesoría para empresas en materia de relaciones laborales
- › Dirección del talento humano en organizaciones nacionales y transnacionales
- › Emprendimiento de negocios propios

EMPLEABILIDAD

A lo largo de tu trayectoria universitaria podrás acercarte al área de Empleabilidad, donde además de la vinculación con prácticas profesionales, contamos con tres ejes en los cuales se apoya al estudiantado:



- › Inserción laboral: forma parte de una empresa
- › Emprendimiento: forma tu propia empresa
- › *Freelance*: trabaja con tu cartera de clientes

Dentro de la inserción laboral ofrecemos la Bolsa de Empleo, un recurso exclusivo al que estudiantes que estén por egresar pueden acceder para consultar vacantes en distintas empresas de su área profesional.

- › Cuando una empresa ofrece una vacante es porque le satisface el perfil del alumnado de la IBERO Puebla.
- › 80% de las empresas que publican sus vacantes en nuestra Bolsa de Empleo están convencidas de las capacidades de nuestra Comunidad Egresada.

EMPLEABILIDAD DE LA COMUNIDAD EGRESADA DE LA IBERO PUEBLA

Más del

82%

cuenta con trabajo
actualmente

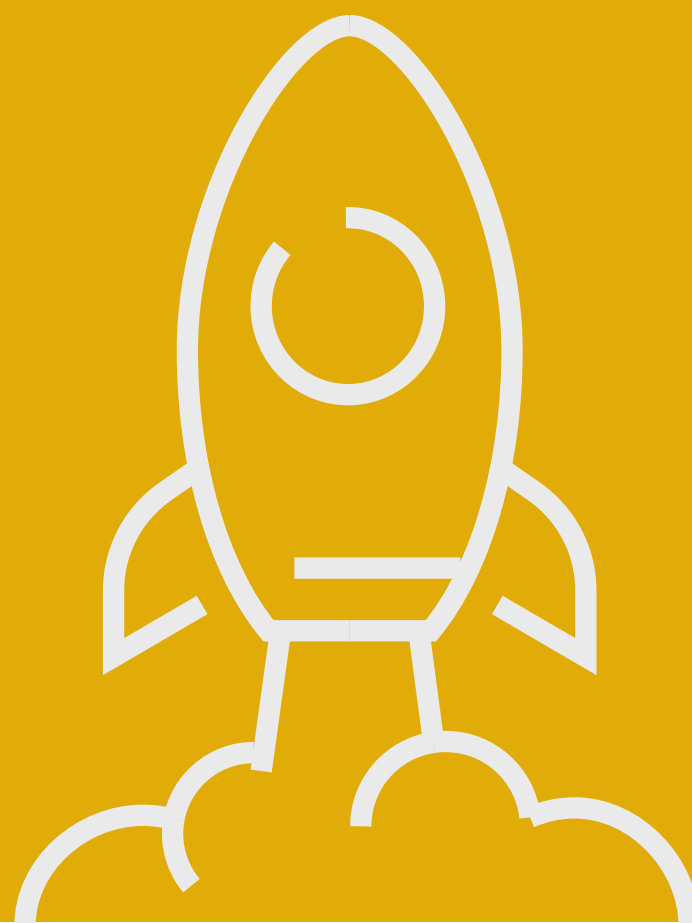
42%

tiene un salario por encima
de la media nacional

Más del

72%

ejerce la carrera
que estudió



PODRÁS PARTICIPAR EN:

Actividades deportivas, talleres artísticos, actividades culturales, voluntariado, servicio social, medios universitarios, etc.

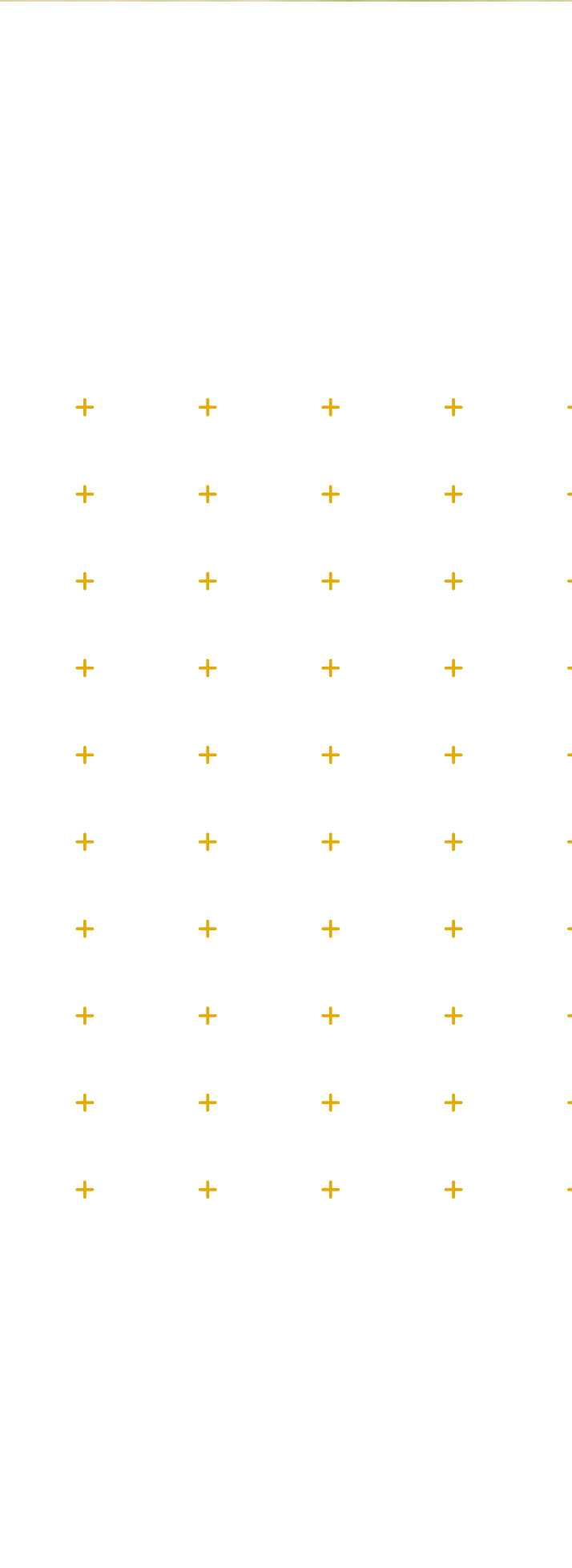
¿CÓMO ES LA VIDA IGNACIANA?

Encontrarás espacios para la reflexión, el autoconocimiento, la fraternidad y la vivencia de la espiritualidad ignaciana.

Podrás acudir a los campamentos jesuitas, ejercicios espirituales, misiones, talleres de formación humana y espiritual, misas y comunidades universitarias involucradas con la vida ignaciana.



LA IBERO LA
HACES TÚ



IDIOMAS

El Área Intercultural de Lenguas (AIDEL) te brinda las herramientas necesarias para participar en los escenarios de internacionalización que la IBERO Puebla te ofrece. El aprendizaje y práctica de lenguas distintas al español te permitirá convertirte en un ciudadano global con amplios horizontes académicos y culturales.

Los idiomas que se ofrecen son: alemán, árabe, chino mandarín, francés, inglés, italiano, japonés, náhuatl y portugués.

Como estudiante de licenciatura es indispensable la certificación de alemán, francés o inglés, por lo que cursarás al menos dos asignaturas en otro idioma.

La materia de idioma la llevarás a partir del 2º periodo, ya que es indispensable certificar una de las siguientes lenguas como requisito para titulación: inglés, francés o alemán.



EXPERIENCIAS ACADÉMICAS INTERCULTURALES

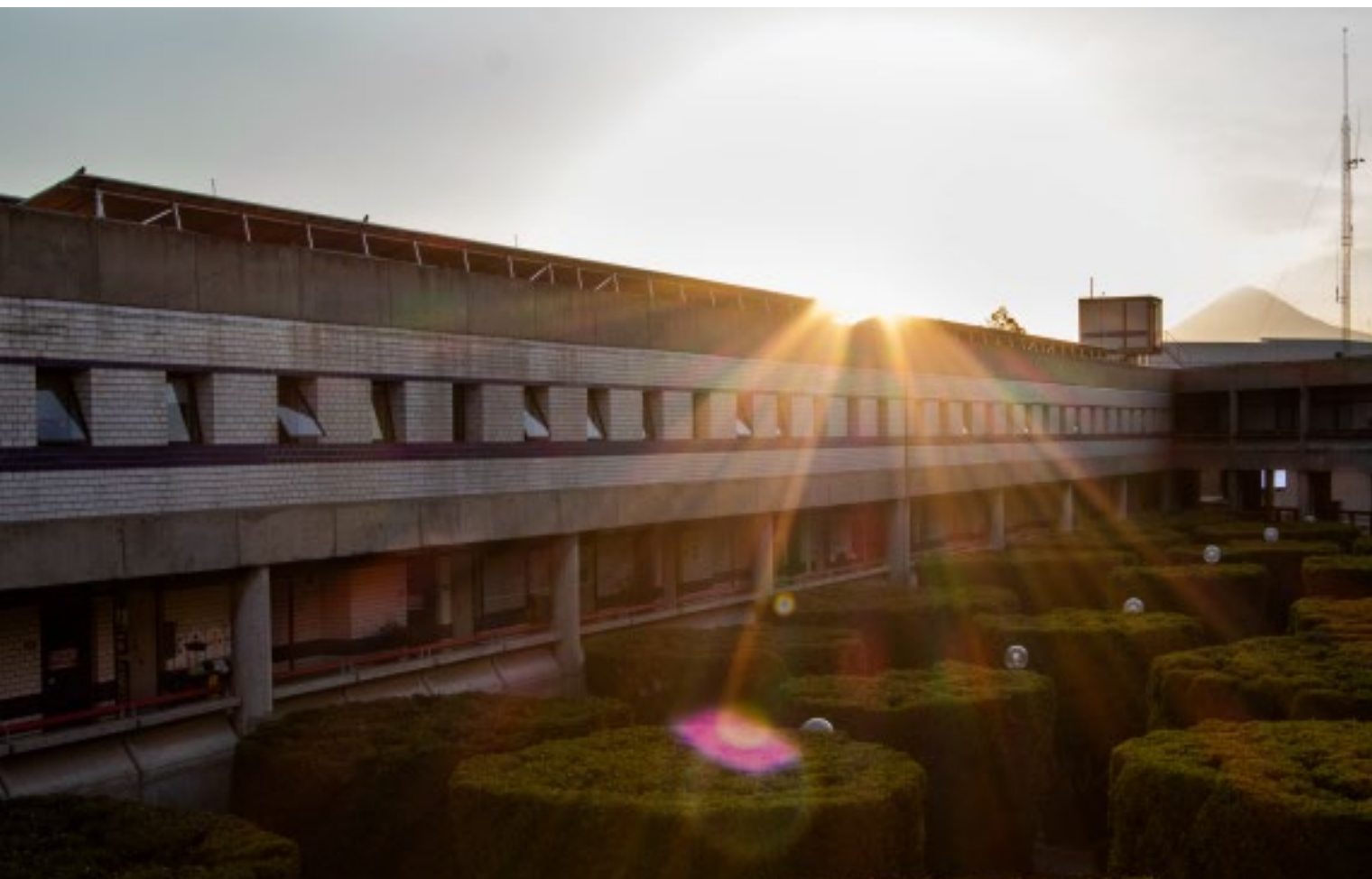
Es posible realizar intercambios en universidades pertenecientes al Sistema Universitario Jesuita y en aquellas que no se encuentran en él. Desde tu segundo año podrás escoger opciones en diversas partes del mundo como España, Alemania, Colombia, Chile y China.

Atrévete a crear una experiencia única de crecimiento personal y profesional.

LA IBERO FORMA PARTE DE
**LA RED EDUCATIVA
MÁS GRANDE DEL MUNDO**

TU SEGUNDA CASA

Visita el
RECORRIDO 360°
Clic o tap aquí



Edificios centrales
←



Gimnasio IBERO ↓



↑ Biblioteca

Área flexible ↓



Instituto de
Diseño e Innovación
Tecnológica (IDIT) ↓



¡Conoce el campus en persona! Programa una cita por WhatsApp: 222 579 4566

LICENCIATURA /

DIRECCIÓN DEL TALENTO HUMANO

NEGOCIOS

¿CÓMO POSTULARTE?

- › Paso 1. Llena la solicitud de ingreso y envía tus documentos
- › Paso 2. Presenta el examen de admisión
- › Paso 3. Verifica tus resultados
- › Paso 4. Paga tu anticipo y entrega tus documentos originales

CONTACTO

Coordinación de la Licenciatura en
Dirección del Talento Humano

talento.humano@iberopuebla.mx

APOYOS EDUCATIVOS

T. 222 229 07 00 ext. 17310

Directo: 222 372 3026

impulso@iberopuebla.mx

ADMISIONES

Lunes a viernes de 8:00 a 18:00 horas

Sábados de 10:00 a 14:00 horas

admisiones@iberopuebla.mx

T. 222 372 3030

 222 579 4566

  IBERO Puebla

iberopuebla.mx/admisiones/licenciaturas

admisiones@iberopuebla.mx